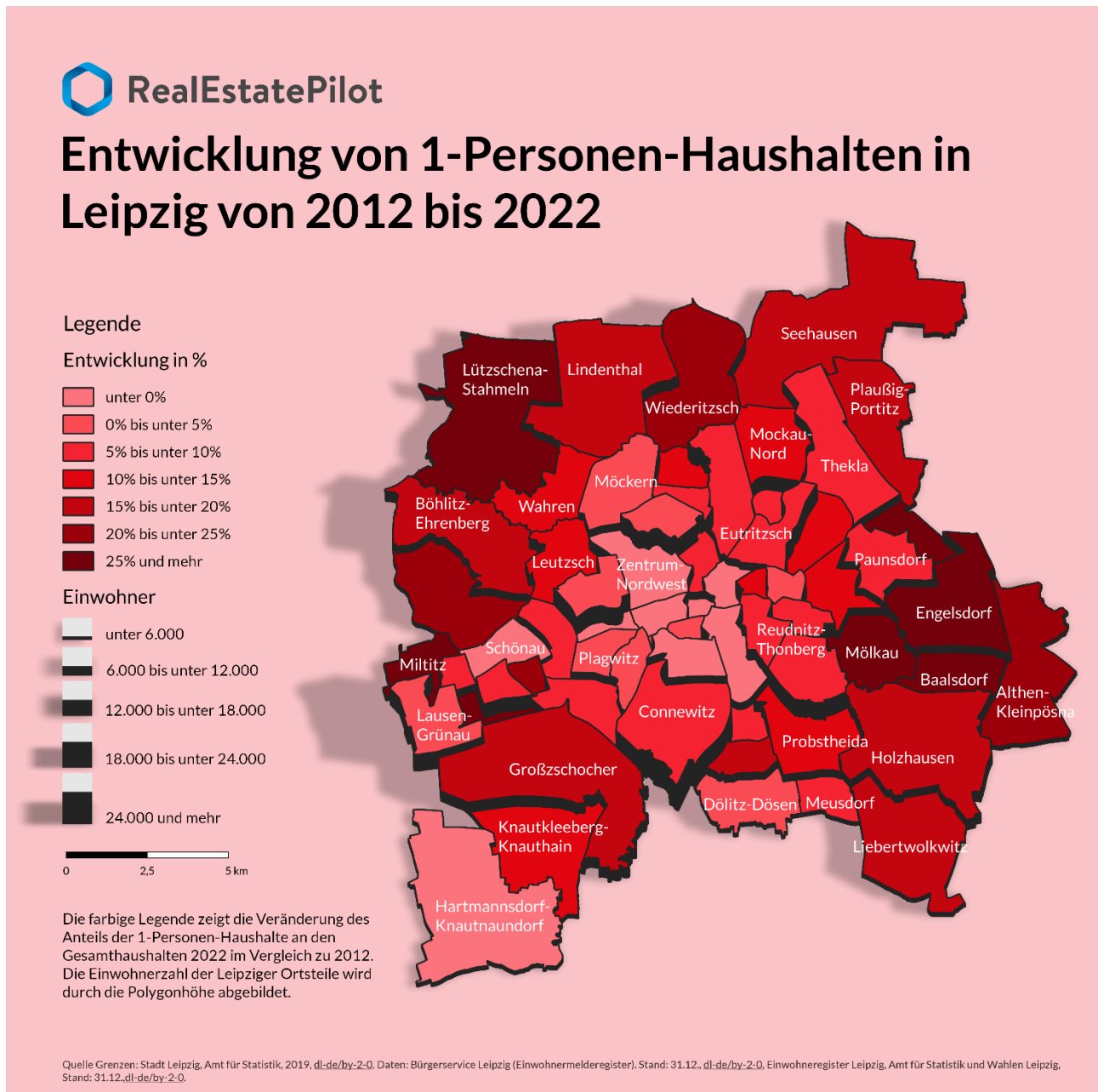
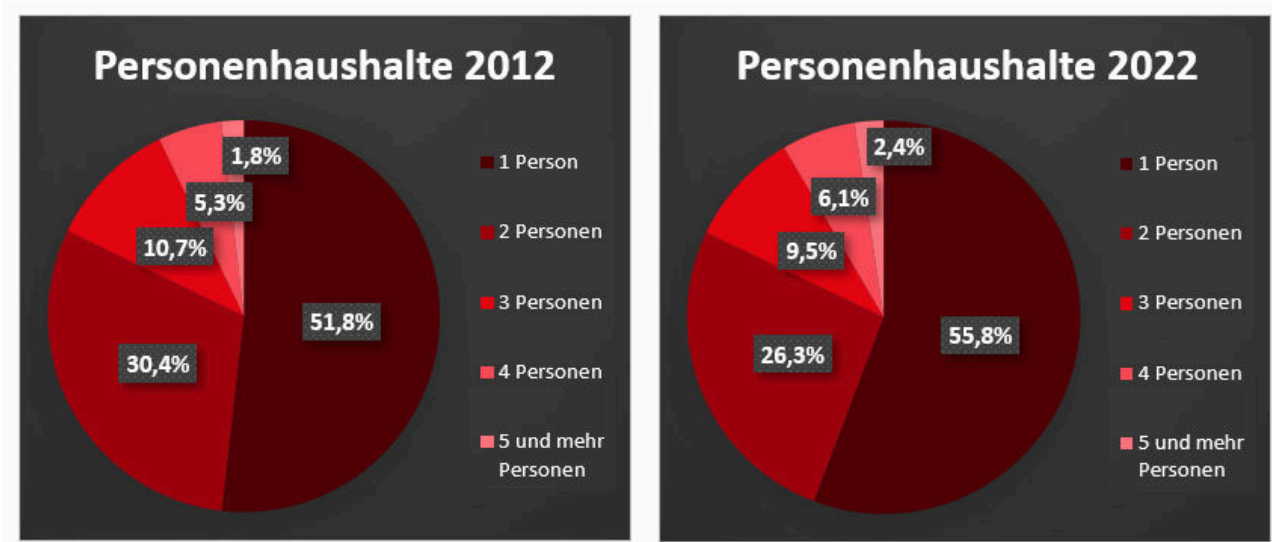


Entwicklung der Privathaushalte: Wird Leipzig zur Single-Stadt?



(Leipzig, 14. Februar 2023) Die Anzahl der 1-Personen-Haushalte in Deutschland steigt weiter. Laut Statistischem Bundesamt lebte im Jahr 2021 bereits in 40,8 Prozent der Haushalte in Deutschland nur eine Person. Die aktuelle GeoMap-Analyse untersucht die Entwicklung der 1-Personen-Haushalte in Leipzig nach Bezirken und ihren Ortsteilen zwischen 2012 und 2022. In Leipzig ist ein Anstieg der Single-Haushalte von 51,8 Prozent im Jahr 2012 auf 55,8 Prozent im Jahr 2022 zu beobachten. Spitzenreiter ist der Leipziger Osten mit 13,5 Prozent Erhöhung.

Seit Mitte der 1970er-Jahre sind die 1-Personen-Haushalte der häufigste Haushaltstyp in Deutschland. Im Jahr 2012 betrug der Anteil der 1-Personen-Haushalte an allen Haushalten in Leipzig 51,8 Prozent und ist im Jahr 2022 auf 55,8 Prozent gestiegen. Im Gegensatz dazu ist bei fast allen Mehrpersonenhaushalten ein Rückgang zu beobachten. So sind die 2-Personen-Haushalte in Leipzig von 30,4 Prozent im Jahr 2012 auf 26,3 Prozent im Jahr 2022 gesunken.



Die Anzahl der 1-Personen-Haushalte in Leipzig ist von 157.221 im Jahr 2012 auf 197.289 im Jahr 2022 gestiegen. Der Anteil der 1-Personen-Haushalte an allen Haushalten hat sich im Jahr 2022 um 7,7 Prozent im Vergleich zu 2012 erhöht und beträgt 55,8 Prozent.

Entwicklung des Anteils der 1-Personen-Haushalte in Leipzig in %

	Anzahl der 1-Personen-Haushalte		Anteil der 1-Personen-Haushalte an Gesamthaushalten		Veränderung des Anteils 2012-2022
	2012	2022	2012	2022	in %
Leipzig	157.221	197.289	51,8%	55,8%	7,7%

Bei der Entwicklung der Single-Haushalte in den Leipziger Stadtbezirken steht der Stadtteil Leipzig Ost auf dem ersten Platz mit 13,5 Prozent Veränderung. Im Jahr 2012 waren 50,2 Prozent aller Haushalte in Leipzig Ost 1-Personen-Haushalte und im Jahr 2022 beträgt dieser Anteil 57,0 Prozent.

Auf den Plätzen zwei und drei folgen die Stadtbezirke Nordwest mit 11,2 Prozent und Nordost mit 11,0 Prozent Veränderung. Im Jahr 2012 gab es im Leipziger Stadtbezirk Nordwest 7.676 Single-Haushalte, im Jahr 2022 10.629 Haushalte. In Leipzig Nordost gab es im Jahr 2012 11.926 Single-Haushalte, im Jahr 2022 über 15.000 Haushalte.

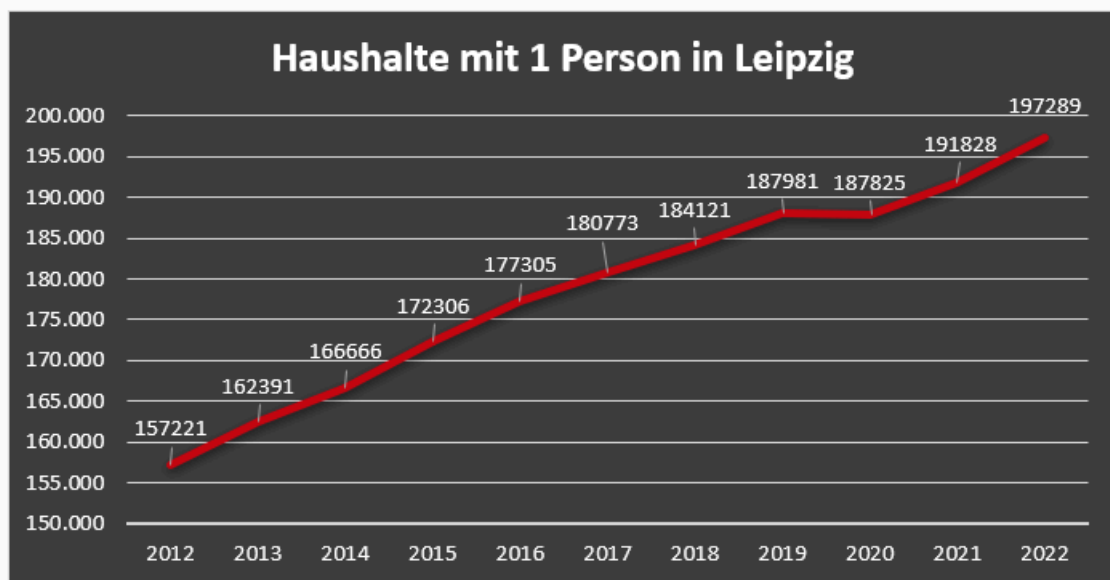
Der Anteil der 1-Personen-Haushalte im Stadtteil Südost stieg von 49,1 Prozent auf 54,4 Prozent an. Dies ist eine Veränderung des Anteils der Single-Haushalte um 10,8 Prozent.

Entwicklung des Anteils der 1-Personen-Haushalte in den Leipziger Stadtbezirken in %

Stadtbezirk	Anzahl der 1-Personen-Haushalte		Anteil der 1-Personen-Haushalte an Gesamthaushalten		Veränderung des Anteils 2012-2022
	2012	2022	2012	2022	in %
Ost	20.206	28.918	50,2%	57,0%	13,5%
Nordwest	7.676	10.629	47,3%	52,6%	11,2%
Nordost	11.926	15.327	49,2%	54,6%	11,0%
Südost	14.754	19.392	49,1%	54,4%	10,8%
West	12.982	16.293	47,8%	52,4%	9,6%
Alt-West	14.723	19.550	51,4%	56,0%	9,0%
Nord	16.365	20.726	47,3%	51,4%	8,6%
Südwest	14.149	16.828	50,5%	53,8%	6,5%
Süd	21.457	23.760	57,0%	59,5%	4,4%
Mitte	22.982	25.861	62,7%	62,3%	-0,6%

Bei den Leipziger Ortsteilen verzeichnen Baalsdorf mit 31,7 Prozent, Lützschena-Stahmeln mit 28,4 Prozent und Engelsdorf mit 27,9 Prozent die größte prozentuale Veränderung des Anteils der Single-Haushalte zwischen 2012 und 2022.

Das Diagramm zeigt den kontinuierlichen Anstieg der 1-Personen-Haushalte in Leipzig zwischen 2012 und 2022. Besonders stark wuchs die Anzahl der Single-Haushalte zwischen 2021 und 2022 an. Im Jahr 2021 lebte in 191.828 Leipziger Haushalten nur eine Person, im Jahr 2022 bereits in über 197.000 Haushalten.



Methodische Hinweise

Die farbige Legende zeigt die Veränderung des Anteils der 1-Personen-Haushalte an den Gesamthaushalten 2022 im Vergleich zu 2012. Die Einwohnerzahl der Leipziger Ortsteile wird durch die Polygonhöhe abgebildet.

Für die Haushaltgenerierung werden die Haupt- und Nebenwohnsitzer herangezogen, ohne die in Anstalten lebende, nicht selbstständig wirtschaftende Bevölkerung. In Heimen wohnende Studenten werden als 1 Personen-Haushalte zugerechnet. Die Daten für die Analyse wurden von der Online-Datenbank GeoMap entnommen.

Über Real Estate Pilot AG

Die Leipziger Real Estate Pilot AG entwickelt und betreibt Online-Anwendungen für den gesamten DACH-Raum der Immobilienwirtschaft. Unter dem Dach der Real Estate Pilot AG werden Anwendungen im Bereich der Digitalisierung von standardisierten Prozessen in der Immobilienwirtschaft angeboten. Die Lösungen begleiten dabei von der ersten Idee eines Immobilienprojektes über die Berechnung der Wirtschaftlichkeit einer Immobilieninvestition bis hin zum vollständigen Abverkauf und laufenden Betrieb. Über 60.000 Nutzer agieren bereits auf den angebotenen Plattformen.

<https://www.realestatepilot.com>

Pressekontakt

Real Estate Pilot AG • Bilyana Mikova • Essener Straße 100 • 04357 Leipzig
Tel.: +49 341 253966-70 • bilyana.mikova@realestatepilot.com